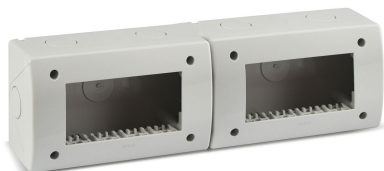


## 44Q08



**Contenitore autoportante IP40, S44 colore RAL 7035 per minicanali - 8(4+4) Mod.**

**Prezzo: 8,92 €**

Contenitore da parete autoportante IP40 RAL7035 per tubo - 8 (4+4) moduli S44 - installazione orizzontale a parete - fornito con passacavo

Data ultimo aggiornamento: 10-05-2024

**VEDI ONLINE:** <https://www.ave.it/catalog/prodotto/44q08/>

### DATI ETIM

<b>Materiale</b>	plastica
<b>Superficie di fissaggio</b>	altri
<b>Con materiali di riempimento e isolanti</b>	No

### DATI COMMERCIALI

<b>Codice EAN13</b>	8008379098866
<b>Imballo standard</b>	6,00
<b>Codice EAN13 imb. std.</b>	8008379236121
<b>Lunghezza imb. std.</b>	375,00
<b>Larghezza imb. std.</b>	185,00
<b>Altezza imb. std.</b>	180,00
<b>Volume imb. std.</b>	12,48
<b>Peso imb. std.</b>	1624,00
<b>Imballo minimo</b>	1,00
<b>Codice EAN13 imb.min.</b>	8008379098866
<b>Lunghezza imb. min.</b>	206,04
<b>Larghezza imb. min.</b>	101,65
<b>Altezza imb. min.</b>	98,90
<b>Volume imb. min.</b>	2,07
<b>Peso imb. min.</b>	240,00
<b>Quantità min. ordine</b>	1,00
<b>Riferimento Metel</b>	CONTENITO.RAL7035 IP40 S44 8(4+4)M
<b>Stato prodotto</b>	A Magazzino

AVE si riserva il diritto di modificare in ogni momento e senza preavviso le caratteristiche dei prodotti riportati. L'installazione deve essere effettuata da personale qualificato con l'osservanza delle disposizioni regolanti l'installazione del materiale elettrico in vigore nel paese dove i prodotti sono installati. Per le condizioni di utilizzo delle informazioni presenti sulla scheda prodotto vedere condizioni di utilizzo.

## **AVVERTENZE E INFORMAZIONI PER LA SICUREZZA**

I prodotti AVE rispondono ai requisiti di legge e alla normativa europea sugli apparecchi elettrici ed elettronici. Il distributore/acquirente garantisce condizioni di immagazzinamento che non alterino la conformità del prodotto e deve maneggiare con cura i prodotti e conservarli in modo appropriato, in ambienti idonei e con temperatura compresa fra i -5°C e +40° C.

Il distributore/acquirente deve informare i propri acquirenti delle modalità di conservazione e di uso. Il distributore/acquirente deve vendere i prodotti nell'imballo originale, sul quale sono riportate avvertenze ed indicazioni di sicurezza, senza omissioni o, qualora così non fosse, trasmettere al proprio acquirente le istruzioni così come riportate sul sito [www.ave.it](http://www.ave.it) e nella documentazione tecnica AVE.

Il distributore/acquirente deve verificare che le istruzioni del prodotto presenti nell'imballo siano redatte anche nella lingua specifica del paese di destinazione; nel caso ciò non fosse, deve chiedere ad AVE un'integrazione delle istruzioni nella lingua del paese di destinazione oppure provvedere per proprio conto a trasmettere le istruzioni necessarie.

Qualora il distributore/acquirente apra gli imballi prima di vendere i prodotti, deve assicurarsi della integrità apparente degli stessi e, in caso di dubbio, non li deve vendere. I prodotti AVE sono prodotti da installazione, devono essere installati secondo la loro specifica destinazione di utilizzo, in conformità alle leggi e alle norme impianti, alle regole di installazione specifiche applicabili agli stessi e tenendo conto delle prescrizioni del catalogo AVE in vigore e di quelle pubblicate sul sito aziendale. I prodotti devono essere installati esclusivamente da installatori professionisti in possesso delle qualifiche necessarie. Installazioni improprie o utilizzo improprio dei prodotti possono causare danni anche a persone (esempio: lesioni anche mortali), a cose (esempio: incendio) e/o funzionamento improprio.

Prima di procedere all'installazione vanno lette le istruzioni anche consultando le informazioni tecniche sul sito [www.etoqd.skipdns.link](http://www.etoqd.skipdns.link) e sui cataloghi AVE. Qualora si ritenesse di non disporre delle informazioni e competenze adeguate all'installazione, è necessario contattare l'Assistenza Tecnica AVE (numero di telefono +39 030 24981). Prima della messa in esercizio dei prodotti e della conseguente consegna al Cliente utilizzatore, si deve provvedere al collaudo dell'impianto a mezzo personale qualificato per verificarne la funzionalità e l'osservanza delle norme di sicurezza secondo quanto prescritto dalla normativa e dalle istruzioni AVE. AVE non risponde dei danni causati dalla inosservanza delle avvertenze di sicurezza e delle prescrizioni contenute nel catalogo AVE e nel sito aziendale.

